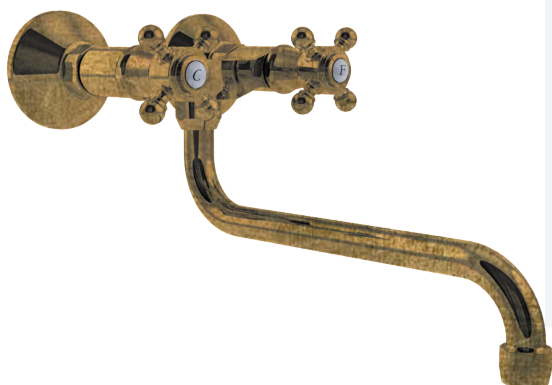


FICHA TÉCNICA

Fecha revisión: 28/05/20



SERIE: **COCINAS**

PRODUCTO: **Fregadera 1866 batería de 15 caño Bajo**

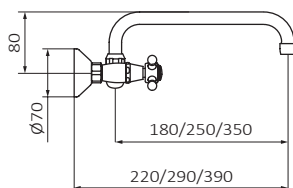
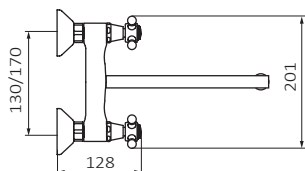
ACCESORIOS:

ACABADO: **latón viejo**

REFERENCIA: **80 957 809**

EAN 13: **8435200073356**

PESO: **1.52 kg** ANCHO:**31 cm** LARGO:**37 cm** ALTO:**9 cm**



ESPECIFICACIONES TÉCNICAS:

- › Presión recomendada: **1 a 5 bar**
- › Presión máxima de utilización: **10 bar**
- › Cotas de conexión según **UNE-EN ISO 228-1**
- › Sensibilidad y acústica según norma **EN ISO 3822**

ESPECIFICACIONES DE MATERIAL:

- › Cuerpos **mecanizados en latón**
- › Recubrimiento níquel-cromo resistente al ensayo de niebla salina según **UNE-EN 248**
- › Material maneta: **latón**

CARACTERÍSTICAS DE USO:

- › Caño alto giratorio
- ›