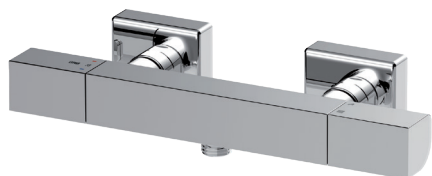


## FICHA TÉCNICA

Fecha revisión: 26/07/19



SERIE: **KALA**

PRODUCTO: **Termostática de ducha**

CARACTERÍSTICAS: **con equipo**

ACABADO: **chromo**

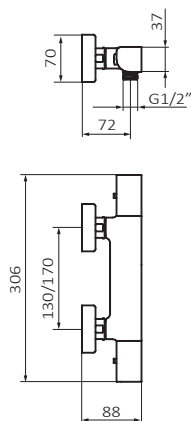
REFERENCIA: **60 315 600**

EAN 13: **8435200078139**

PESO: **2.944 kg** ANCHO: **22 cm** LARGO: **34 cm** ALTO: **14 cm**



### ESPECIFICACIONES TÉCNICAS:



### ESPECIFICACIONES DE MATERIAL:

- › Cuerpos **mecanizados en latón**
- › Maneta **Metálica**
- › Recubrimiento níquel-cromo resistente al ensayo de niebla salina según **UNE-EN 248**

### CARACTERÍSTICAS DE USO:

- › Tecnología GRB live, temperatura constante. Válido para todo tipo de suministros de agua caliente
- › Sin presión mínima, ni calibración
- › Con cartucho metálico antical autocalibrable, aprobado en series certificadas por Aenor
- › El agua fría recorre el termostático a modo de refrigerante reduciendo así su temperatura general

