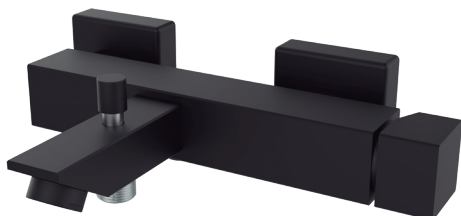


FICHA TÉCNICA

Fecha revisión: 26/07/19



SERIE: **KALA**

PRODUCTO: **Monomando de baño-ducha**

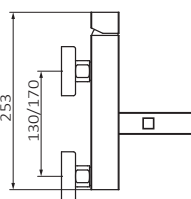
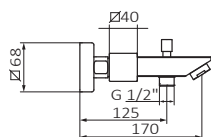
CARACTERÍSTICAS: **con equipo**

ACABADO: **negro**

REFERENCIA: **60 225 601**

EAN 13: **8435200109635**

PESO: **4.453 kg** ANCHO: **22 cm** LARGO: **34 cm** ALTO: **14 cm**



ESPECIFICACIONES TÉCNICAS:

- › Presión recomendada: **1 a 5 bar**
- › Presión máxima de utilización: **10 bar**
- › Cotas de conexión según **UNE-EN ISO 228-1**
- › Caudal **3 bar mín 11 l/mín**
- › Sensibilidad y acústica según norma **EN ISO 3822**
- › Cartucho monomando cerámico

ESPECIFICACIONES DE MATERIAL:

- › Cuerpos **mecanizados en latón**
- › Maneta **Metálica**
- › Recubrimiento níquel-cromo resistente al ensayo de niebla salina según **UNE-EN 248**

RECUBRIMIENTO DE PINTURA EPOXI RESISTENTE A:

- › Niebla salina según Norma **UNE 19703** y **UNE-EN 248**
- › Test cíclico (ambientes exteriores) según norma **UNE-EN ISO 16701**
- › Dureza y espesores según norma **UNE-EN 2815**

CARACTERÍSTICAS DE USO:

- › Sistema GRB soft
- › Con plafones cuadrados
- › Distribuidor con posición fija en ducha

