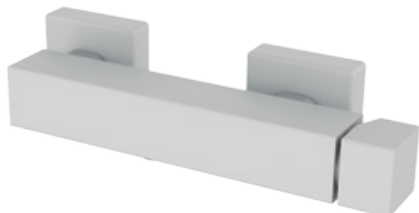


## FICHA TÉCNICA

Fecha revisión: 30/01/19



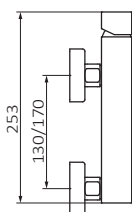
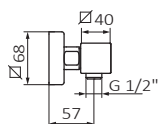
SERIE: **KALA**

PRODUCTO: **Monomando de ducha**

CARACTERÍSTICAS: **con equipo**

ACABADO: **blanco**

REFERENCIA: **60 325 602**



### ESPECIFICACIONES TÉCNICAS:

- › Presión recomendada: **1 a 5 bar**
- › Presión máxima de utilización: **10 bar**
- › Cotas de conexión según **UNE EN-817**
- › Caudal **3 bar mín 12 l/min**

### ESPECIFICACIONES DE MATERIAL:

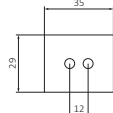
- › Cuerpos **mecanizados en latón**
- › Maneta **metálica**
- › Recubrimiento níquel-cromo resistente al ensayo de niebla salina según **UNE-19703 y UNE-19709**
- › Sensibilidad y acústica según norma **UNE-EN 817**

### RECUBRIMIENTO DE PINTURA EPOXI RESISTENTE A:

- › Niebla salina según Norma **UNE 19703 y UNE-EN 248**
- › Test cíclico (ambientes exteriores) según norma **UNE-EN ISO 16701**
- › Dureza y espesores según norma **UNE-EN 2815**

### CARACTERÍSTICAS DE USO:

- › Sistema GRB soft
- › Con plafones cuadrados
- › Mango Blanco 3F, flexo Silver Blanco 170 cm y soporte Zen orientable



FICHA TÉCNICA