

FICHA TÉCNICA

Fecha revisión: 22/05/18



SERIE: **HIDROMASAJE**

PRODUCTO: **Rociador Air System + Brazo Minimal reforzado**

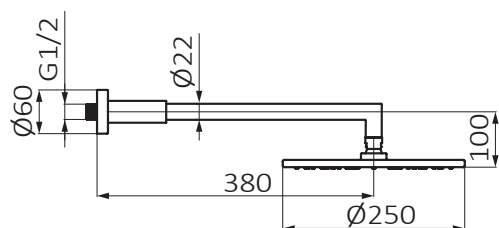
CARACTERÍSTICAS: **L 380 mm**

ACABADO: **chromo**

REFERENCIA: **05 027 007**

ESPECIFICACIONES TÉCNICAS:

- › Presión recomendada: **1 a 5 bar**
- › Presión máxima de utilización: **10 bar**
- › Cotas de conexión según **UNE EN-817**

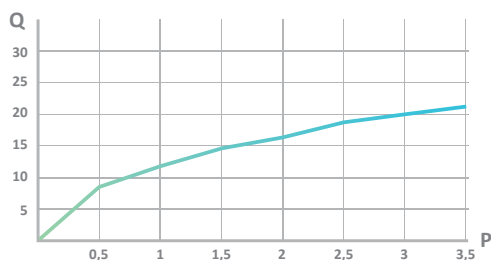


ESPECIFICACIONES DE MATERIAL:

- › Ø250 mm
- › Recubrimiento níquel-cromo resistente al ensayo de niebla salina según **UNE-19703 y UNE-19709**

CARACTERÍSTICAS DE USO:

- › Efecto Venturi: Mezcla agua y aire para máximo confort
- › Rótula orientable H 1/2"
- › Brazo reforzado
- › Sistema antical. Evita obstrucciones y rápida limpieza



PRESIÓN (bar)	0	0,5	1	1,5	2	2,5	3	3,5
CAUDAL (l/min)	0	8	11,9	14,7	16,7	18,4	19,9	21,4

FICHA TÉCNICA