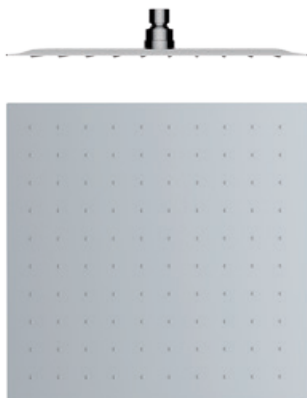


FICHA TÉCNICA

Fecha revisión: 22/05/18



SERIE: **HIDROMASAJE**

PRODUCTO: **Rociador Slim Cuadrado**

CARACTERÍSTICAS: □**300 mm**

ACABADO: **chromo**

REFERENCIA: **05 020 011**

ESPECIFICACIONES TÉCNICAS:

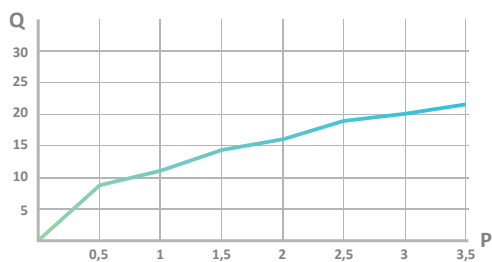
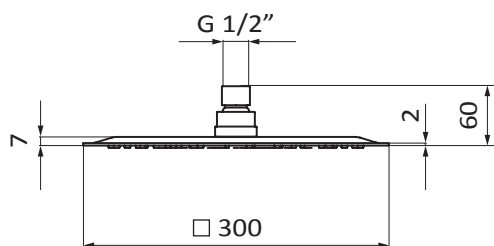
- › Presión recomendada: **1 a 5 bar**
- › Presión máxima de utilización: **10 bar**
- › Cotas de conexión según **UNE EN-817**

ESPECIFICACIONES DE MATERIAL:

- › Inox
- › Recubrimiento níquel-cromo resistente al ensayo de niebla salina según **UNE-19703 y UNE-19709**

CARACTERÍSTICAS DE USO:

- › Rótula orientable H 1/2"
- › Diseño extremadamente delgado, 2 mm de espesor
- › Sistema antical. Evita obstrucciones y rápida limpieza



| PRESIÓN (bar) | 0 | 0,5 | 1 | 1,5 | 2 | 2,5 | 3 | 3,5 |
|----------------|---|-----|------|------|------|------|------|------|
| CAUDAL (l/min) | 0 | 8,4 | 11,6 | 14,3 | 16,6 | 18,7 | 20,5 | 22,2 |