

## FICHA TÉCNICA

Fecha revisión: 22/05/18



SERIE: **HIDROMASAJE**

PRODUCTO: **Rociador Snow**

CARACTERÍSTICAS: **Ø250 mm**

ACABADO: **chromo**

REFERENCIA: **05 020 006**

### ESPECIFICACIONES TÉCNICAS:

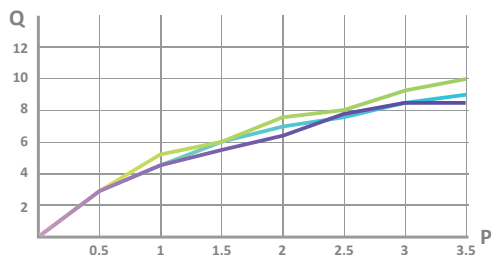
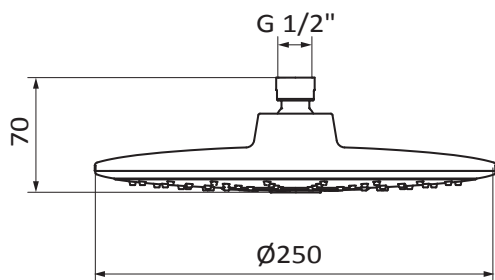
- › Presión recomendada: **1 a 5 bar**
- › Presión máxima de utilización: **10 bar**
- › Cotas de conexión según **UNE EN-817**

### ESPECIFICACIONES DE MATERIAL:

- › ABS
- › Recubrimiento níquel-cromo resistente al ensayo de niebla salina según **UNE-19703 y UNE-19709**

### CARACTERÍSTICAS DE USO:

- › 3 funciones: lluvia, hidro y mix
- › Pulsador central para cambiar funciones
- › Rótula orientable H 1/2"
- › Con superficie blanca que hace invisibles las posibles manchas de cal
- › Sistema antical. Evita obstrucciones y rápida limpieza



PRESIÓN (bar)		0	0,5	1	1,5	2	2,5	3	3,5
CAUDAL (l/min)	LLUVIA	0	3	4,5	6	7	7,7	8,5	9
	MIX	0	3	5	6	7,5	8	9	10
	HIDRO	0	3	4,5	5,5	6,5	7,5	8,5	8,5